

20-23 MÄRZ 2018 | KÖLN, DEUTSCHLAND

ANUGA FOOD TEC

Stand F-039 • Halle 7.1

Opto Engineering®, Optical imaging technologies

Opto Engineering® - **THE TELECENTRIC COMPANY**-, hat in den letzten Jahren große Fortschritte erzielt und in dieser Zeit innovative und unterschiedliche Produkte auf den Markt gebracht.

Ebenso wurden zahlreiche Bereiche weiterentwickelt.

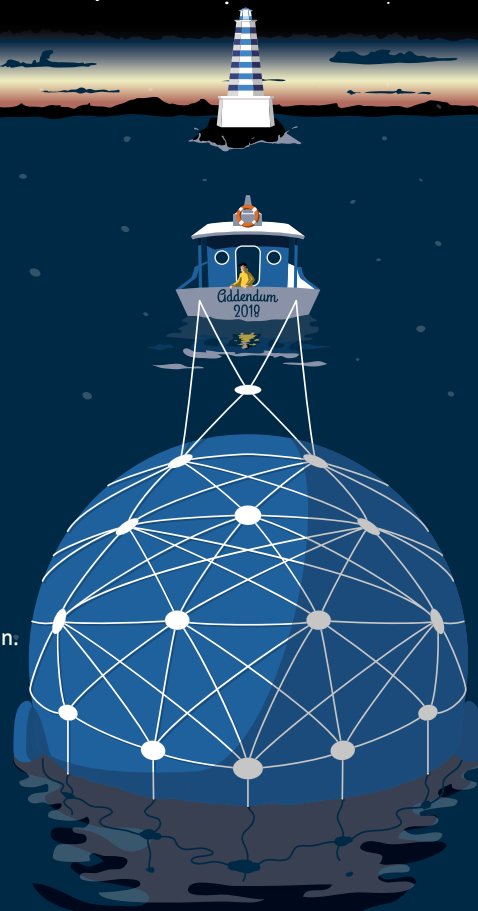
Wir können heute behaupten, der Spezialist in Bezug auf **BILDVERARBEITUNGSTECHNOLOGIEN** zu sein.

Unser Schwerpunkt besteht darin, sämtliche Komponenten, die für Bildbearbeitungsanwendungen benötigt werden, zu produzieren und bereitzustellen: basierend auf unserem Know-how im Bereich der Optiken und Beleuchtungen, können wir die optimale verfügbare Kombination an Komponenten anbieten, die es auf dem Bildverarbeitungsmarkt gibt.

Aus diesen Gründen wurde Opto Engineering® zum bevorzugten Partner für anspruchsvolle optische Anwendungen in zahlreichen führenden Bildverarbeitungsunternehmen weltweit.

Opto Engineering®, **OPTICAL IMAGING TECHNOLOGIES.**

Optiken, Beleuchtungen, Kameras, Software, Zubehör & Bildverarbeitungssysteme.



OPTISCHE TECHNOLOGIEN
ZUR BILDVERARBEITUNG



OPTIKEN

Adaptive Linsen für eine schnelle Fokussierung, Serie AO • NEU

Dynamische industrielle Inspektionen bedürfen fortschrittlicher Technologien, damit das Fokussieren auch bei schwierigen Anwendungen ordnungsgemäß erfolgen kann. Die Fokuseinstellung einer Kamera an einem Roboterarm oder das Verfolgen von Gegenständen durch das Sichtfeld sind Beispiele, bei denen eine aktive Fokussierung erforderlich ist.

Aus diesem Grund hat Opto Engineering® ein kleines fokussierendes Plug&Play-Objektiv mit eingebetteter Optik und Elektronik entwickelt. Eine schnelle Fokuseinstellung war noch nie so einfach.





Das Erstellen Ihrer eigenen Bildverarbeitungsanwendung war noch nie so einfach: FabImage Studio und Bibliotheken • NEU

Wie die Optiken, die Beleuchtung und die Kameras ist auch die Software ein wichtiger Schritt bei der Entwicklung eines Bildverarbeitungssystems. Die Software hat die grundlegende Aufgabe, Bilder zu korrigieren, zu verarbeiten und zu analysieren, wobei sicherzustellen ist, dass das Ergebnis der Bildverarbeitung den Anforderungen der Inspektion entspricht. Mit einer Low-Level-Programmierung, z.B. C++, kombiniert mit den entsprechenden Bibliotheken für die Bildverarbeitung, können Sie sich vollkommen frei bewegen. Aber man braucht dazu eine hochqualifizierte, eigens für die Anwendung entwickelte Lösung. Genau deshalb ist FABIMAGE STUDIO von Opto Engineering® die perfekte Lösung für die Softwareentwicklung. FABIMAGE STUDIO ist ein Software-Werkzeug für Bildverarbeitungsingenieure, das Sie bei der Erstellung Ihrer Anwendung unterstützen wird. Es folgt einem natürlichen logischen Fluss - von der Ein- bis zur Ausgabe - und ist mit einer der auf dem Markt erhältlichen leistungsstärksten Bibliotheken mit 1000+ Funktionen kombiniert.



Künstliche Intelligenz funktioniert, wo alle anderen versagen: PENSO®, die auf künstlicher Intelligenz gestützte Bildverarbeitungseinheit • NEU

Bei einigen Anwendungen funktioniert der normale Programmieransatz einfach nicht. Und zwar, wenn die „Goldene Referenz“ und perfekt wiederholbare Bedingungen erforderlich sind. Algorithmen erfordern eine intensive Feineinstellung und unzählige Versuche. Aber dank PENSO®, der auf künstliche Intelligenz gestützten Bildverarbeitungseinheit von Opto Engineering®, ist das Problem gelöst! PENSO® wurde für das Arbeiten mit unvorhersehbaren Abweichungen und Defekten entwickelt, sowie für Objekte, die schwer zu modellieren sind oder wenn keine sog. Golden Reference vorliegt. PENSO® erkennt nach der Beobachtung einiger Stichproben, was von nun an als normal und akzeptabel angesehen wird - er geht folglich analog zu einem menschlichen Beobachter vor. Da weder eine Modellierung noch eine Programmierung erforderlich sind, können Sie mit einigen elementaren Konfigurationswerkzeugen sofort erkennen, ob eine Anwendung machbar ist oder nicht, wodurch Sie viel Zeit einsparen.



Kontakt

EUROPE

Opto Engineering Standorte in Europa

Circonvallazione Sud, 15
46100 Mantova, IT
phone: +39 0376 699111
contact@opto-engineering.com

Opto Engineering Deutschland

Marktplatz 3
82031 Grünwald
Telefon: +49 (0)89 693 9671-0
de@opto-engineering.com

Kontaktieren Sie für weitere Informationen:

Elisa Guernieri Head of Communication

mobile +39 344 1741076
skype oe.marketing
linkedin <https://www.linkedin.com/in/elisaguernieri>

